

ほ

け

ん

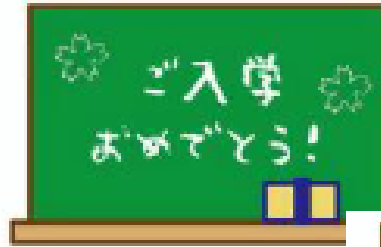
だより 4月

小川南中学校

入学、進級おめでとうございます。少しの不安を抱えながらも、新しい「出会い」と「発見」に期待を膨らませていることと思います。皆さんが今年1年充実した生活ができるように保健室からも微力ながらお手伝いしたいと思っています。

4月の保健目標

- 自分の健康状態を知ろう
- 安全な登下校をしよう



健康診断が始まります



月 日	検査項目	対象学年	備考
4月 7日(火)	体位測定・視力・聴力	3年	• 体操服で測定します。 • 眼鏡使用者は眼鏡を忘れず持ってきてください。
4月 7日(火)	体位測定・視力	2年	
4月 9日(木)	体位測定・視力・聴力	1年	
4月14日(火)	心臓病検診	1年	• 体操服で受診します。 • フェイスタオルを1枚持参してください。 • 心臓病検診調査票を4月13日(月)までに提出してください。
4月17日(金)	尿検査一次①	全生徒	• 生理中の女子生徒は別日(4/27、6/3、6/17)に提出してください。
4月27日(月)	尿検査一次②	未実施者	
6月 3日(水)	尿検査二次①	対象者	• 二次検査の必要な人は通知しますので必ず提出してください。
6月17日(水)	尿検査二次②(最終日)	未実施者	
4月15日(水)	内科検診	3年、1年	• 体操服で受診します。 • 正確な検査・診察のため、必要に応じて医師が体操服・下着等をめくって視触診したり、体操服・下着等の下から聴診器を入れたりする場合があります。
5月29日(金)		2年	
5月 1日(金)	歯科検診	2年、1年	朝歯磨きを丁寧にしてください。
6月 5日(金)		3年	

今年度お世話になる校医の先生方をご紹介します

学校医 諸岡 信裕 先生
 学校歯科医 小埜 衛 先生(小埜歯科医院)
 学校薬剤師 田原 敏和 先生(小美玉市医療センター)



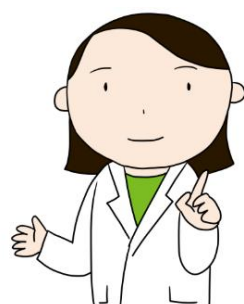
保健室を利用するときは…



- ・ 体調が悪く保健室で休みたいときには、「生徒の健康状況連絡票」を担当教師に記入してもらってから来室してください。
- ・ 原則、休養時間は1時間です。保健室は応急手当の場ですので、休んでも体調が回復しない場合には早退となります。
- ・ 保健室には、**飲み薬はありません**。必要な人は自分で用意してください。
- ・ マスク・ティッシュなどが必要な人は各自で用意しましょう。爪も定期的に自宅で切る習慣をつけましょう。

給食後の歯磨きについて

本校では、給食後の歯磨きを全校生徒で取り組んでいます。小中学校で習慣化した給食後の歯磨きを、生涯自ら継続できるようにするためです。歯周病やむし歯の予防には、歯磨きを継続することが一番です。ぜひ、今年度も継続していきましょう。「歯ブラシ」「コップ」を学校に持ってきておいてください。また、歯ブラシは常に毛先がまっすぐなものを使い、時々交換しましょう。



養護教諭の三村です。
一年間よろしくお願い致します。