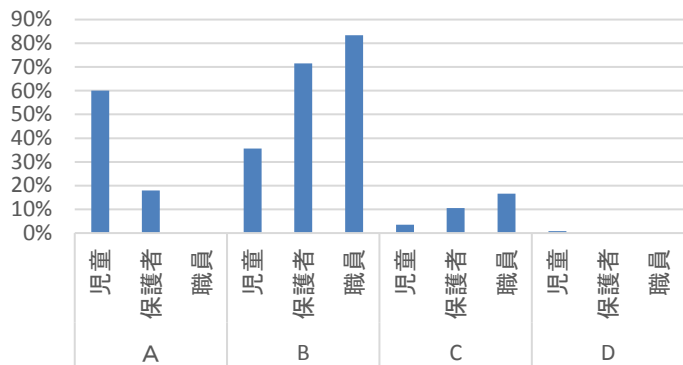


平成29年度 学校評価(児童・保護者・職員)結果の比

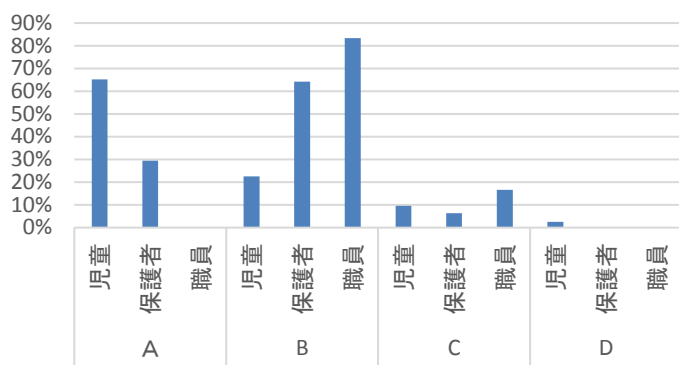
A「とてもそう思える」  
C「あまり感じない」

B「そう思える」  
D「全く感じない」

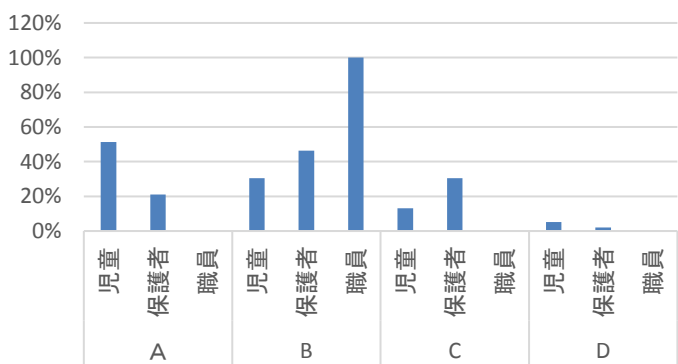
児童は、学習内容を理解している。  
(学力が向上している。)



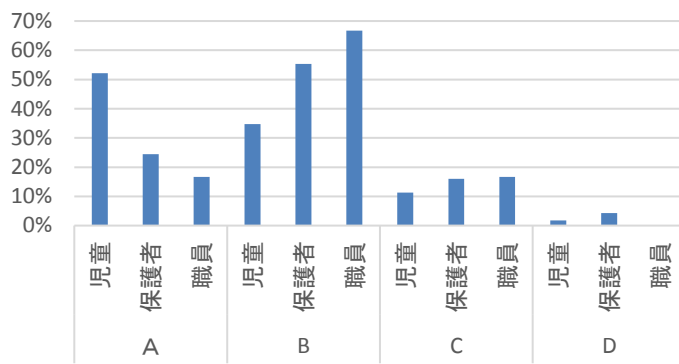
先生は、児童一人一人に目を向けた指導を行っている。



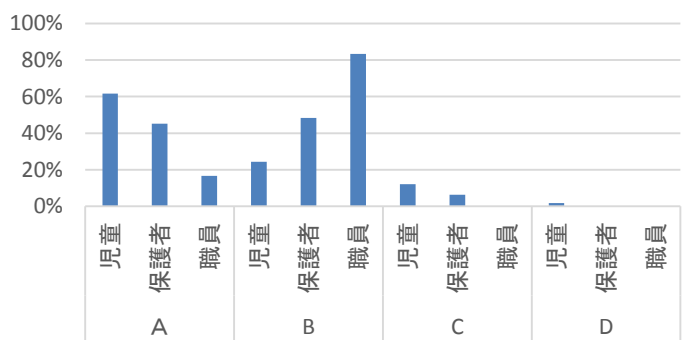
児童は、読書に進んで取り組んでいる。



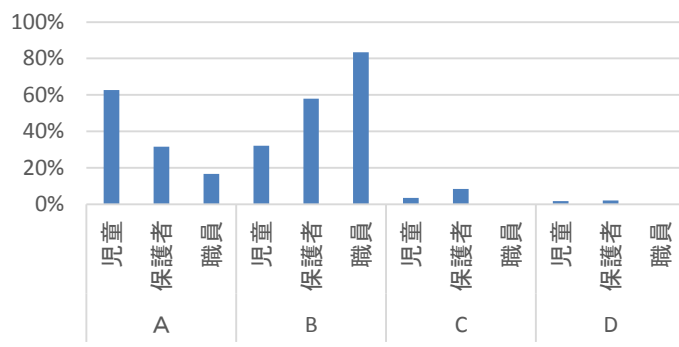
児童は、宿題や家庭学習に進んで取り組んでいる。



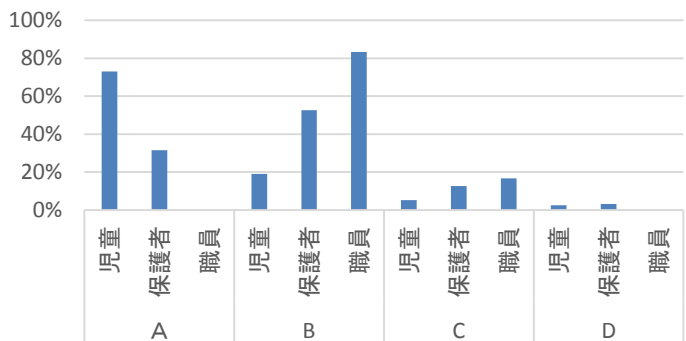
児童は、学校を楽しみにしている。



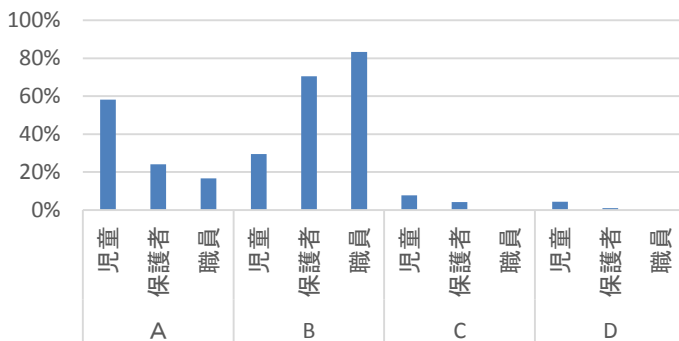
児童は、思いやりのある態度で同級生や下級生・上級生に接している。



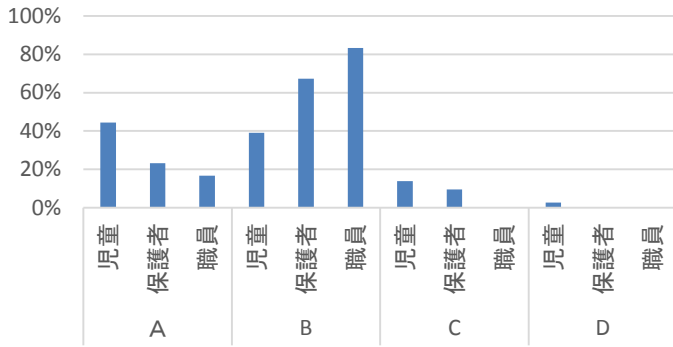
児童は、進んで運動している。(体力がついてきている。)



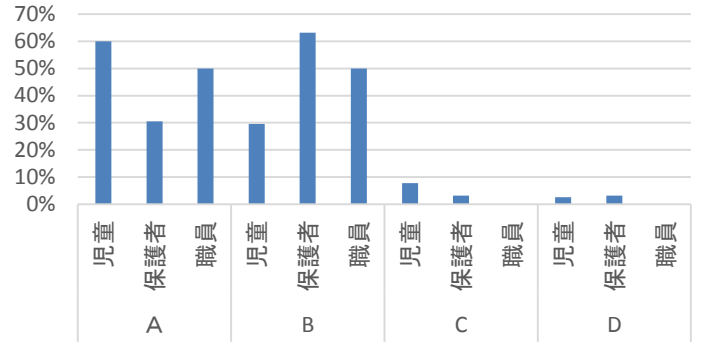
学校は、工夫された学校行事や集会活動を行っている。



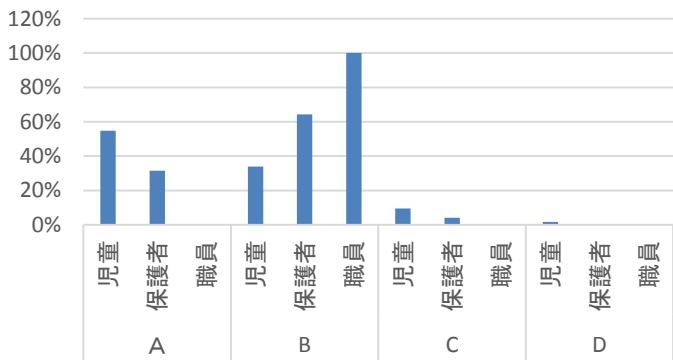
学校は、校内の施設や設備を安全に整備し管理している。



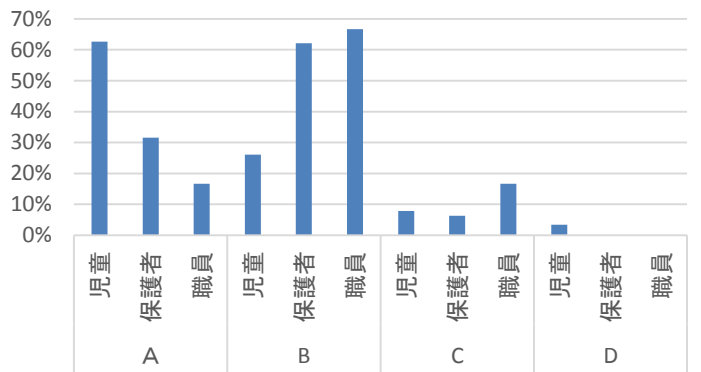
学校は、集団生活の約束をきちんと指導している。



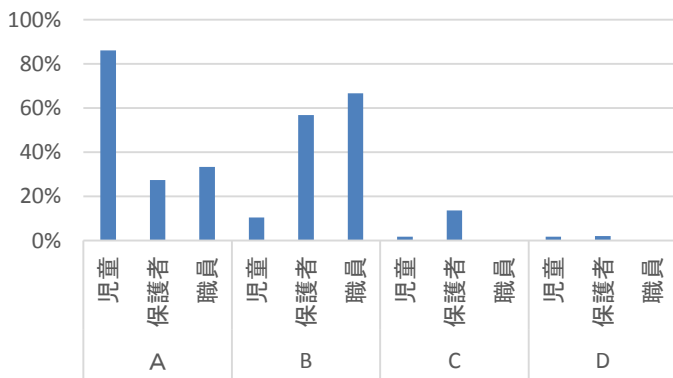
児童はきまりを守った生活ができている。



学校は、保護者や地域に積極的に情報公開(ウェブページやお便り等で)している。



学校は、交通事故や不審者等による事故防止等に努めている。



学校は、保護者との連絡(連絡帳、電話、家庭訪問等)を進んでとっている。

