



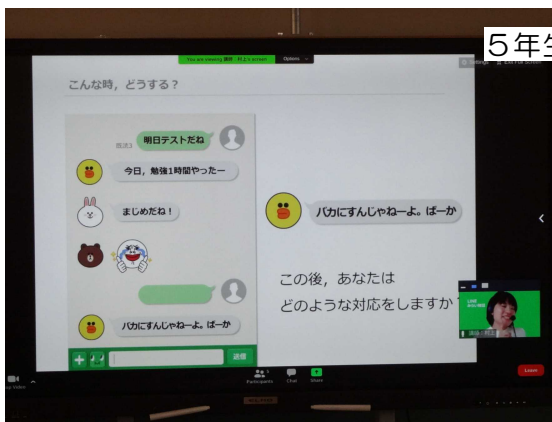
5月18日茨城新聞に掲載されました！（まなびプロジェクト）

『情報モラル教室』で SNS の注意点学ぶ

1人1台タブレット端末の導入・活用により、さらなる個別の学び・協働的な学びが可能となりました。そして、インターネット接続により、全児童が、いつでも、どこでも、誰とでもつながることができるようになりました。しかし、タブレット端末使用上のトラブルということについても考えなければなりません。

そこで、本校では、全学年を対象に、「情報モラル教室」を実施しました。1・2年生は毎月2日に NTT ドコモさん、3・4年生は11日に KDDI さん、5・6年生は同じく11日に LINE みらい財団さんに協力を依頼しました。

「実験をしている友達の様子を撮りたいときは、どうすればいい?」「文字だけで本当の気持ちは伝わるかな?」等、トラブル未然防止について考えるよい機会となりました。



5年生の様子



4年生の様子



1年生の様子



投力アップに向けて（からだプロジェクト）



体力テストの時期となりました。握力や 50m 走、ソフトボール投げ等からなる体力テストは、昭和 39 年から、国民の体力・運動能力の現状を明らかにし、体育・スポーツ活動の指導と行政上の基礎資料として広く活用するため、文部科学省が行っています。

令和3年度の県内小学生における総合評価 A + B の割合は 44.8 %、本校児童における A + B の割合は 48.6 %です。

昨年度の結果をみると、南っ子は投げる力に課題があります。そこで、投げる力の向上をめざし、体育の授業以外でも安全に投げることに親しめるよう、「ロープウェイスロー（バトンスロー）」を設置しました。家庭でも親子で楽しく体力づくりを♪

昨年度の記録をもとに目標を立て、チャレンジしましょう。

● 項目別得点表

小学校

● 男子

得点	握力	上体起こし	長座体前屈	反復横とび	20mシャトルラン	50m走	立ち幅とび	ソフトボール投げ
10	26kg以上	26回以上	49cm以上	50点以上	80回以上	8.0秒以下	192cm以上	40m以上
9	23~25	23~25	43~48	46~49	69~79	8.1~8.4	180~191	35~39
8	20~22	20~22	38~42	42~45	57~68	8.5~8.8	168~179	30~34
7	17~19	18~19	34~37	38~41	45~56	8.9~9.3	156~167	24~29
6	14~16	15~17	30~33	34~37	33~44	9.4~9.9	143~155	18~23
5	11~13	12~14	27~29	30~33	23~32	10.0~10.6	130~142	13~17
4	9~10	9~11	23~26	26~29	15~22	10.7~11.4	117~129	10~12
3	7~8	6~8	19~22	22~25	10~14	11.5~12.2	105~116	7~9
2	5~6	3~5	15~18	18~21	8~9	12.3~13.0	93~104	5~6
1	4kg以下	2回以下	14cm以下	17点以下	7回以下	13.1秒以上	92cm以下	4m以下

● 女子

得点	握力	上体起こし	長座体前屈	反復横とび	20mシャトルラン	50m走	立ち幅とび	ソフトボール投げ
10	25kg以上	23回以上	52cm以上	47点以上	64回以上	8.3秒以下	181cm以上	25m以上
9	22~24	20~22	46~51	43~46	54~63	8.4~8.7	170~180	21~24
8	19~21	18~19	41~45	40~42	44~53	8.8~9.1	160~169	17~20
7	16~18	16~17	37~40	36~39	35~43	9.2~9.6	147~159	14~16
6	13~15	14~15	33~36	32~35	26~34	9.7~10.2	134~146	11~13
5	11~12	12~13	29~32	28~31	19~25	10.3~10.9	121~133	8~10
4	9~10	9~11	25~28	25~27	14~18	11.0~11.6	109~120	6~7
3	7~8	6~8	21~24	21~24	10~13	11.7~12.4	98~108	5
2	4~6	3~5	18~20	17~20	8~9	12.5~13.2	85~97	4
1	3kg以下	2回以下	17cm以下	16点以下	7回以下	13.3秒以上	84cm以下	3m以下

● 総合評価基準表

小学校

● 男女共通

段階	6歳	7歳	8歳	9歳	10歳	11歳
A	39以上	47以上	53以上	59以上	65以上	71以上
B	33~38	41~46	46~52	52~58	58~64	63~70
C	27~32	34~40	39~45	45~51	50~57	55~62
D	22~26	27~33	32~38	38~44	42~49	46~54
E	21以下	26以下	31以下	37以下	41以下	45以下

※総合評価は8種目全て実施した場合に合計得点で判定する。