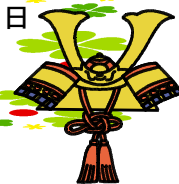


躍進 わくわく2年生

令和2年度
第2学年 学年通信
令和2年5月1日
追加号



○ 学習状況等確認日について

5月11日付マチコミメールでお知らせしたとおり、新型コロナウイルスへの感染症に係る学校の臨時休業中の学習状況等確認日を以下の通りに分散登校の形式で実施します。2年生は1クラスの人数が多いため、出席番号順に、3グループに分けて実施します。グループによって登校する日時が変わりますので、ご注意ください。

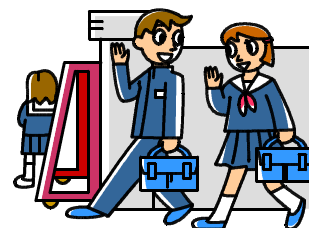
1. 実施日時

1回目

	5月21日(木)	5月22日(金)
午前	Aグループ	Cグループ
午後	Bグループ	

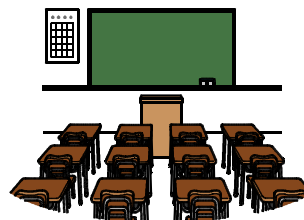
2回目

	5月28日(木)	5月29日(金)
午前	Bグループ	
午後	Aグループ	Cグループ



2. グループ分け

- Aグループ・・・各クラス出席番号 1番～13番
Bグループ・・・各クラス出席番号 14番～26番
Cグループ・・・各クラス出席番号 27番～39番



3. 日課 ※上段は午前登校、下段は午後登校

時間	内容
8:50～9:00	登校
13:20～13:30	
9:00～9:50	健康観察, 学習状況の確認, 生活習慣の確認, 補充学習等
13:30～14:20	
10:00～10:50	補充学習, 個別学習指導, 小テスト, 課題の配付等
14:30～15:20	
～11:00	下校
～15:30	

4. 服装・持ち物

制服で登校(夏服可。ただし記名章をつけること。), 3WAYバッグ, マスク着用
筆記用具, 臨時休業のしおり, 北友ノート, 学習課題(プリント, ワーク等)



5. その他

- 登校前に必ず検温し、北友ノートに記入をお願いします。なお、37.0度以上の発熱など、風邪の症状が見られる場合は登校させず、自宅で休養してください。
- 校舎内は、マスク着用とします。各家庭で準備をお願いします。
- 登校したら自分の教室へ入室しますが、座席配置は変更してあります。座席表を見て、着席してください。
- 欠席する場合は、学校へ連絡をお願いします。