

ご入学おめでとうございます

春の花々が美しく咲きそろう、生命の躍動感を感じる季節となりました。瞳をかがやかせて、美野里中の門をくぐってきた子どもたち253名を迎え、教職員一同大変うれしく思います。

この出会いを大切に、一人ひとりの成長を信じて、そして、今のやる気に満ちた気持ちを持ち続けられるよう支援していきたいと思います。心身ともに成長し、変化の大きい多感な年頃です。保護者の皆様のご理解とご協力をよろしくお願いいたします。



第1学年職員紹介

登校について

担当	氏名	教科
学年主任	長谷川 祐子	音楽
副主任	上山 あゆみ	国語
1組担任・副主任	関野 映美	数学
2組担任	加藤 裕作	数学
3組担任	中島 智之	国語
4組担任	赤地 直樹	英語
5組担任	石川 裕一	社会
6組担任	郡司 法子	保体
7組担任	守口 諒	理科
8組担任	清司 穂高	英語
あゆみ1	本田 美貴	英語
こころ1	鈴木 博子	保体
学年担当	惣野代 みゆき	技家

自転車通学が始まります。普段から自転車の運転には十分に気を付けていると思いますが、さらに安全に対する注意が必要です。慣れないうちは、毎年、ふらつきからの転倒や荷台からカバンが落下する、荷ひもが車輪に絡まることが多発します。交通事故を未然に防ぐためにもヘルメットの確認、登校前には「気を付けて」と声掛けをお願いします。また、自転車の鍵の紛失防止のために記名や登校後、どこにしまうか場所を決めておいてください。

入学おめでとうございます。
共に笑い、共に泣き、共に汗を流し、最高の一年にしましょう。よろしく
お願いします。

加藤裕作

Welcome to
Minori
J.H.S

清司穂高

Nice to meet you!

I'm happy to
meet you!

赤地直樹

みなさんとの新しい出会いを大変嬉しく思います。中学校は自分自身を大きく成長させる場です。たくさんの方にチャレンジする姿をどこまでも応援します。

守口諒

1年3組の担任になりました中島智之と申します。生徒たちと同じ美野里中1年目です。生徒たちと共に成長していけるよう力を尽くして頑張ります。1年間よろしく申し上げます。 中島智之

入学おめでとうございます。

みなさんの中学校生活の大切な一年間が充実したものになるよう、全力でサポートしていきます。たくさんお話ししましょう。

郡司法子



ご入学おめでとうございます。不安を希望に変えて、中学校生活を輝かせていって欲しいと思います。一瞬一瞬を生徒の皆さんと大切に過ごしていきたいです。

鈴木博子

あゆみ1を担当させていただきます本田です。みなさんとの交流を楽しみにしています。どうぞよろしく申し上げます。

本田美貴

いろいろなことに挑戦していく子ども達をしっかりとサポートしていきたく思います。一年間よろしく申し上げます。

惣野代みゆき

ご入学おめでとうございます。私も4月に赴任してきたばかりの美野里中1年生です!! お互い早く美中に慣れて素敵な思い出を作っていきます。これからどうぞよろしく申し上げます。

関野映美

中学生になって初めての年が、充実したものになるよう支援していきたく思います。よろしく申し上げます。

長谷川佑子

美野里中へようこそ。教科は社会、部活動は水泳部を担当しています。皆さんが何事にも全力でチャレンジできて、安心して楽しく中学校生活を送れるよう全力で頑張ります。

石川裕一

きらきらした青春時代を一緒に送りましょう。どうぞよろしく申し上げます。

上山あゆみ

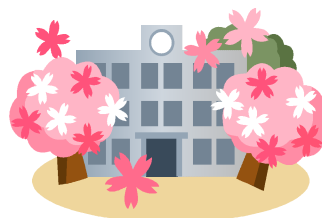
4月

新年度始めにあたり、提出書類がたくさんあります。4月10日にファイルに入れて配付しました。内容を確認の上、ご記入ください。押印するものもあります。※提出締め切り日をご確認ください。

日	曜	行事予定	1	2	3	4	5	6	部	備考
10	水	第50回入学式	入学式			学	/	/	×	下校12:10
11	木	学年計画授業 ⑤⑥学年集会	○	○	○	○	○	○	×	完全下校16:10
12	金	学年計画授業 ③④身体計測 (CONTACTの方はケース忘れずに) ⑤⑥交通安全教室	○	○	○	○	○	○	×	完全下校16:10
13	土									
14	日									
15	月	学年計画授業 ⑥新入生歓迎会	○	○	○	○	○	○	×	完全下校16:10
16	火	A週時間割開始 ⑥委員会活動	○	○	○	○	○	委	×	一般生徒 下校15:15 委員会生徒下校16:10
17	水	学年授業日 アルトリコーダー申し込み締め切り 部活動クラス見学	○	○	○	○	○	○	△	完全下校17:15
18	木	部活動個人見学	○	○	○	○	○	○	△	完全下校17:15
19	金	部活動個人見学	○	○	○	○	○	○	△	完全下校17:15
20	土	授業参観, PTA総会, 学年懇談学年授業 火曜日課5時間授業 ⑤避難訓練 PTA歓送迎会 18:00~ 授業参観	参観	○	○	○	○	/	×	弁当持参 完全下校14:30
21	日									
22	月	振替休業日								
23	火	月曜日課 尿検査1次	○	○	○	○	○	/	×	
24	水	尿検査(もれ者) 部活動体験	○	○	○	○	○	○	△	完全下校15:15
25	木		○	○	○	○	○	○	△	完全下校17:15
26	金	入部届締め切り アクリル絵の具販売7:30~	○	○	○	○	○	○	△	完全下校17:15
27	土									
28	日									
29	月	昭和の日								
30	火	休日								

5月の主な予定

- 5/17(金) クラスマッチ
- 20(月) 委員会
- 23(木) 歯科検診
- 28(火) 心臓検診
- 30(木) 中間テスト
- 31(金) 生徒総会



△印は
2, 3年生よりも先に終了し、
下校します。